

# SISTEMA DE PAGER

Logística

**hsa**  
Equipamentos e Sistemas

# HIT 2001

PAGER Alfanumérico



# H-LT2001

PAGER Alfanumérico

Receptor COMPLETO e único no mercado  
com **RECEPÇÃO DE MENSAGEM DE TEXTO**  
com até 56 caracteres de forma instantânea  
proporcionando Agilidade, melhor produtividade  
em toda Operação Logística



**hsa**  
Equipamentos e Sistemas

# H-LT2001

## DETALHES DO EQUIPAMENTO

Etiqueta Numérica de Identificação

Alertas Sonoro, Vibratório e Luminoso Intermitente

Display LCD – 56 Caracteres Alfanumérico

Caixa em ABS - Resistente

Espaço para Personalização

Base carregadora para 15 Pagers empilhados.



# H-LT2001



## EXPECIFICAÇÕES

- Tecnologia UHF
- Frequência: 433.920MHz
- Código POCSAG
- Modulação FM
- Taxa de transmissão: 512BPS, 1200bps
- Dimensão: L (100mm) X C (100mm) X A (10mm)
- Peso: 110 g
- Display LCD de 4 linhas
- Caixa em ABS reforçado
- Proteção IP55

**NCM: 8517-6299**

Receptor de Radiochamada Alfanumérico

## CARACTERÍSTICAS

- Receptor Alfanumérico com Display de 04 Linhas
- Formato arredondado (sem quinas) + Resistente
- Autonomia de Bateria (recarregável) aproximada 48hs
- Recepção de mensagens de até 56 caracteres
- Recepção de inúmeras mensagens, mantendo a ultima.
- Usuário não apaga mensagem ou desliga o Pager
- Alertas programáveis: Sonoro, Luminoso e Vibratório
- Numeração Fixa (Etiqueta de até 3 dígitos)
- Número de Série de Controle



## EXPECIFICAÇÕES

- Dimensão: L (100mm) X C (100mm) X A (10mm)
- Peso total: 159 g
- Adaptador AC / DC: DC 12V, .2A MAX

**NCM: 8504-4010**

Base carregador

## CARACTERÍSTICAS

- Carregador para até 15 Pagers H-LT2001 empilhados
- Carregamento rápido (Aproximadamente 5/6 horas)
- Otimização de espaço
- Número de Série de Controle

Acompanha FONTE DE ALIMENTAÇÃO

### *Opcional*

- Tensão de Entrada: 110/240V
- Frequência de Entrada/Saída: 50/60HZ
- Tipo de saída: Estabilizada
- Tensão de saída: 12V
- Corrente de Saída: 2A
- Potência de Saída: 6W
- Peso: 150g
- Grau Proteção: IP54



# HIT 2008



PAGER DIGITAL

# H-LT2008

PAGER Digital

Receptor Digital com design moderno e discreto para operações de chamada de pessoas em diversos segmentos e setores.



**hsa**  
Equipamentos e Sistemas



# H-LT2008

## DETALHES DO EQUIPAMENTO

Borda emborrachada

Base carregadora para 15 Pagers empilhados.

Caixa em ABS - Resistente

Alertas Sonoro, Vibratório e Luminoso

Espaço para Personalização

Proteção de acrílico

Numeração Digital – 4 Dígitos





## EXPECIFICAÇÕES

- Tecnologia UHF
- Frequência: 433.920MHz
- Código POCSAG
- Modulação FM
- Taxa de transmissão: 512BPS, 1200bps
- Dimensão: L (77mm) X C (77mm) X A (12mm)
- Peso: 98 g
- Caixa em ABS reforçado
- Proteção IP55
- Borda emborrachada

**NCM: 8517-6299**

Receptor de Radiochamada Digital

## CARACTERÍSTICAS

- Receptor sem Display
- Formato arredondado (sem quinas) + Borda emborrachada
- Autonomia de Bateria (recarregável) aproximada 48hs
- Usuário não desliga o Pager
- Alertas programáveis: Sonoro, Luminoso e Vibratório
- Numeração Digital (até 3 dígitos)
- Número de Série de Controle
- Espaço para Personalização (Cliente pode personalizar)

# HJT-932B



## EXPECIFICAÇÕES

- Dimensão: L (75mm) X C (75mm) X A (12mm)
- Peso total: 159 g
- Adaptador AC / DC: DC 12V, .2A MAX

**NCM: 8504-4010**

Base carregador

## CARACTERÍSTICAS

- Carregador para até 15 Pagers H-LT2008 empilhados
- Carregamento rápido (Aproximadamente 5/6 horas)
- Otimização de espaço
- Número de Série de Controle

Acompanha FONTE DE ALIMENTAÇÃO

### *Opcional*

- Tensão de Entrada: 110/240V
- Frequência de Entrada/Saída: 50/60HZ
- Tipo de saída: Estabilizada
- Tensão de saída: 12V
- Corrente de Saída: 2A
- Potência de Saída: 6W
- Peso: 150g
- Grau Proteção: IP54



# H-LTK1400

Transmissor de Frequência

O Transmissor de Chamada possui um potência  
De alcance de outro Planeta, aproximadamente  
1 KM em raio, podendo alcançar até 1,4KM.

O alcance depende receptor a ser utilizado  
e do local de operação do equipamento.

Alcance aproximado 500/600 metros

Alcance aproximado 1.000 metros



**hsa**  
Equipamentos e Sistemas

# H-LT1400

## DETALHES DO EQUIPAMENTO

Entrada de Alimentação (110/220)

Porta RS232 – Conexão para Integração  
**MaxView® IoT.** Sistema inteligente de de integração

Tela LCD – Visualização / Digitação Alfanumérica

Antena de Transmissor

Keyboard  
Mensagens Alfanuméricas

Teclado Numérico

### TIPOS DE ENVIO DE CHAMADAS

- Individual ( H-LT2001/8 )
- Fila de até 10 Pagers (H-LT2001) 20 (H-LT2008)
- Todos os Pagers - Geral ( H-LT2001/8 )
- 

### TIPOS DE MENSAGENS *(Somente H-LT2001)*

- Texto Livre com até 56 Caracteres - Ilimitada
- 04 Mensagens CONGELADAS





## EXPECIFICAÇÕES

- Espaçamento entre canais: 12.5KHz
- Rejeição de espúrias: -60dB
- Frequencia: 433.920MHz
- Antena Heliflex Fina 1/4 de onda 0dB ganho
- Tipo de Emissão: F1D
- Esquema de modulação: FM (FSK)
- Desvio padrão:  $\pm 4,5$  KHz
- Dimensão: L (150mm) X C (195mm) X A (55mm)
- Largura de banda ocupada:  $\pm 8,5$  KHz
- Peso total: 704 g
- Adaptador AC / DC: DC 12V, .5A MAX
- Estabilidade de Freqüência:  $\pm 20$  ppm
- Código Formato: Código POCSAG

**NCM: 8517-6291**

Transmissor de frequência série Alpha

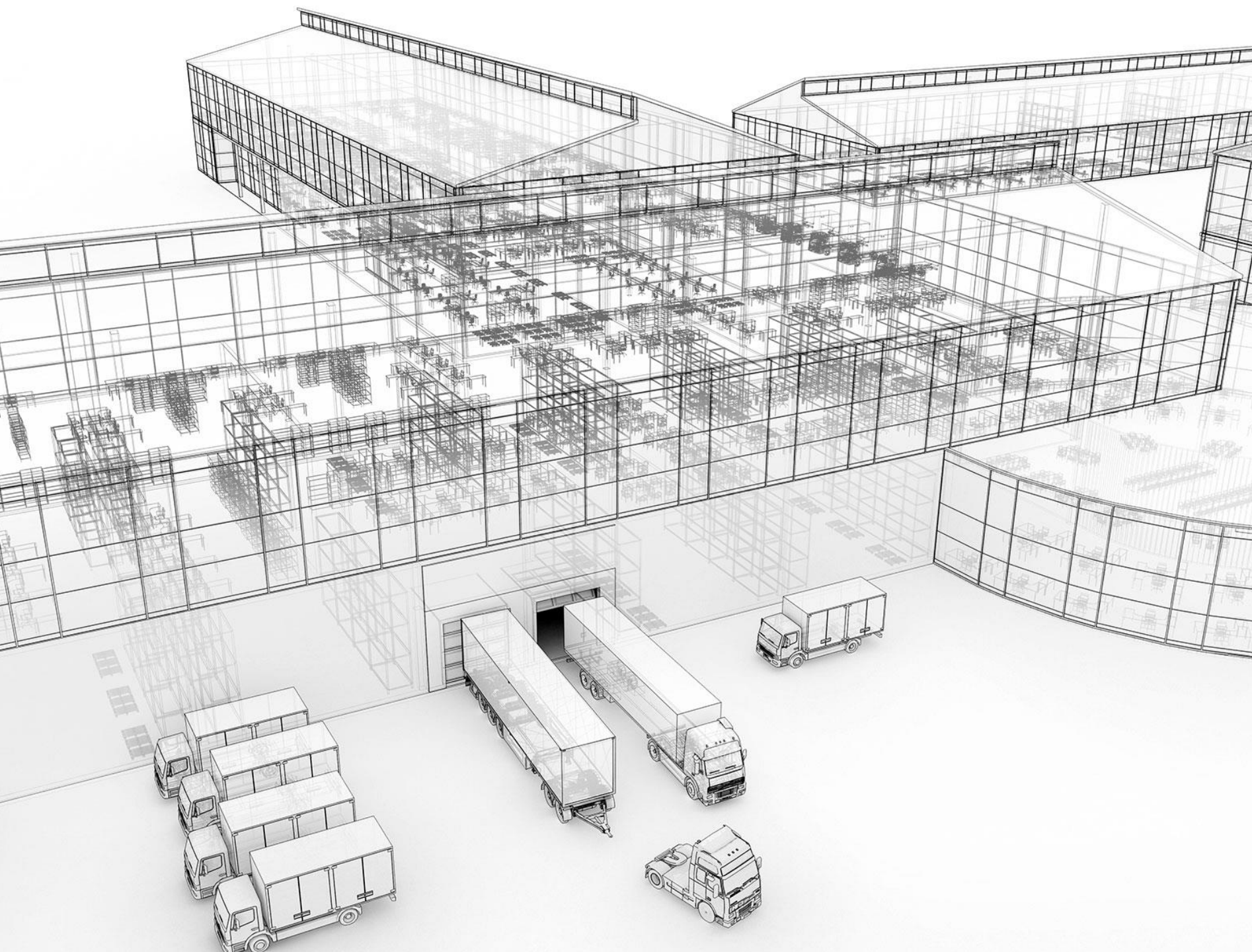
## CARACTERÍSTICAS

- Operação fácil e simples
- Capacidade de até 999 Pagers
- Durável e resistente para suportar as condições da indústria;
- Não perde a programação em caso de queda de energia elétrica. Ao ser ligado novamente, já estará pronto para utilização.
- Entrada USB para Keyboard (Miniteclado para digitação de texto)
- Chamada individual ou Geral
- Programação de alertas (Sonoro, Luminoso e Vibratório)
- Cadastro de 04 Mensagens Congeladas
- Cadastro de Mensagem de Stand Bye (Inicial)
- Alcance de sinal aproximado de 500 ou 1.000M em raio (Sem barreiras)  
H-LT2008 (500m) - H-LT2001 (1000m)
- Compatível com modelo de Pager:  
H-LT2001 (Alfanumérico com Display)  
H-LT2008 (Sem display)

### *Opicional*

Permite utilizar Software - Opicional (Via Portal ou API)  
Desenvolvido pelo Parceiro HSA de Desenvolvimento.







**Anderson Barros**

*Gerente de vendas*

[comercial-adm@hsalmeida.com.br](mailto:comercial-adm@hsalmeida.com.br)

[www.hsalmeida.com.br](http://www.hsalmeida.com.br)

(11) 4193-3131  

**hsa**  
Equipamentos e Sistemas